

# MÁQUINAS DE TRACCIÓN

# NOSOTROS

Automatic S.A. es una empresa de automatización y control industrial en la industria del transporte vertical. Ofrece productos y servicios integrales, buscando generar valor y lograr avances tecnológicos. Su visión es ser líderes en el mercado nacional e internacional, enfocados en la calidad, ética empresarial y desarrollo del equipo. Sus valores incluyen honestidad, responsabilidad, respeto, compromiso, compañerismo y trabajo en equipo



# GUIA

## CONTENIDO

## PAG

1. Maquinas de traccion .....	4
2. Maquinas Geared con motor reductor .....	5
3. Geared MR12 .....	5
4. Geared SH130 .....	7
5. Geared SH130G .....	10
6. Geared SH140 .....	13
7. Maquinas Gearless sin motor reductor .....	16
8. Gearless SG40HF .....	16
9. Contactanos .....	18

# MÁQUINAS DE TRACCIÓN

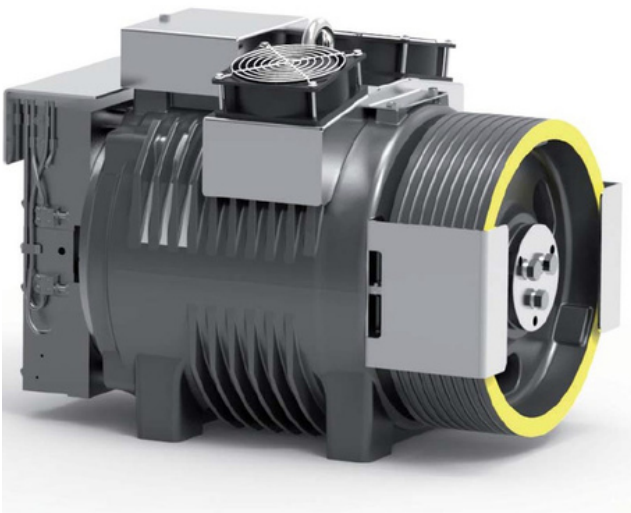
## GEARED

Los reductores SICOR son máquinas elevadoras para ascensores. Una gama de productos diseñados para satisfacer las numerosas y diferenciadas necesidades del mercado.



## GEARLESS

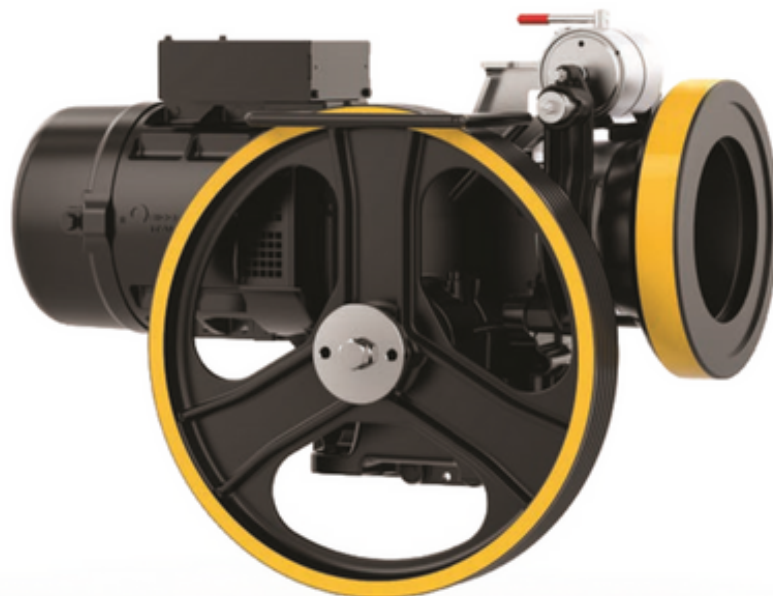
Las máquinas gearless de SICOR están diseñadas para sistemas de última generación, para aplicaciones con o sin cuarto de máquinas.



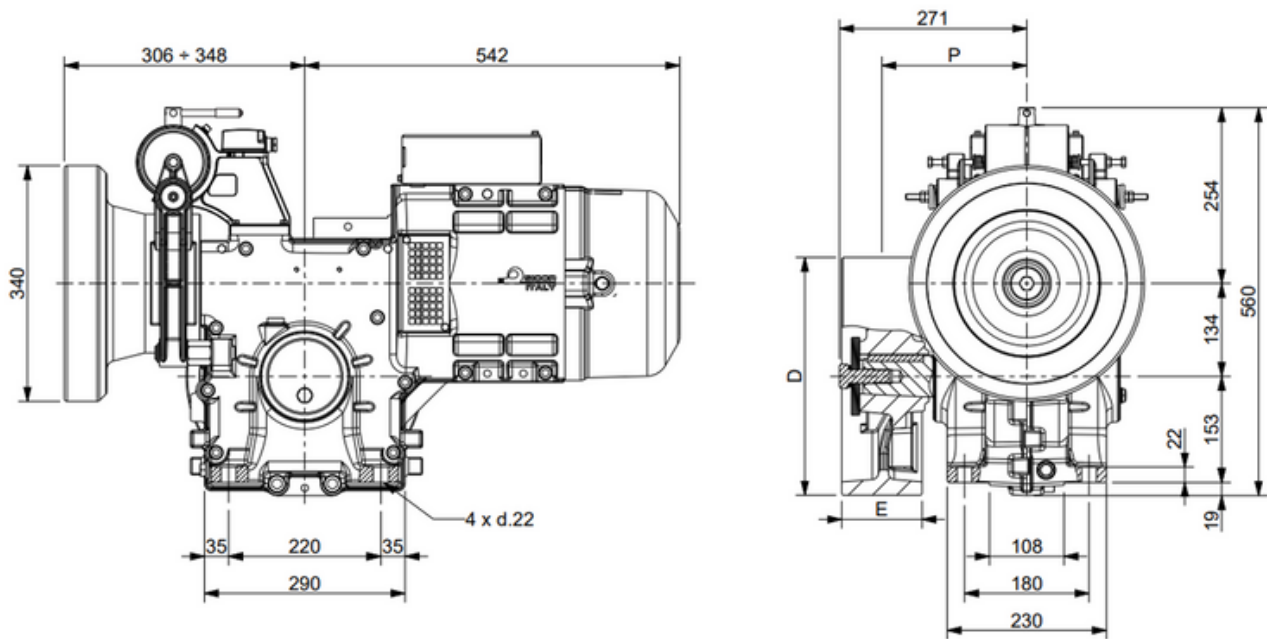
# GEARED CON MOTOR REDUCTOR

## Geared MR12

Carga Estática Max.	<b>25,5 kN --2600 kg</b>
Rango de poder 50 Hz 4 polos	<b>VVVF 4+ 6,7 kW</b>
Rango de poder 50 Hz 4/16 polos	<b>4+ 5,5 kW</b>
Rango de poder 50 Hz 6 poles	<b>VVVF 2,7 +3,6 kW</b>
Rango de poder 50 Hz 6/16 polos	<b>2,7 +3,6 kW</b>
Rango de poder 60 Hz 4 poles	<b>VVVF 4,4 + 6 kW</b>
Rango de poder 60 Hz 4/16 polos	<b>4,4 + 6 kW</b>
Rango de poder 60 Hz 6 poles	<b>VVVF 4 kW</b>
Rango de poder 60 Hz 6/16 polos	<b>R4 kW</b>
Relación	<b>1/52; 1/45; 1/43; 2/53; 2/43</b>
Peso empacado	<b>240 kg</b>
Capacidad aceite	<b>3,81 LT</b>



**Dimensiones:**



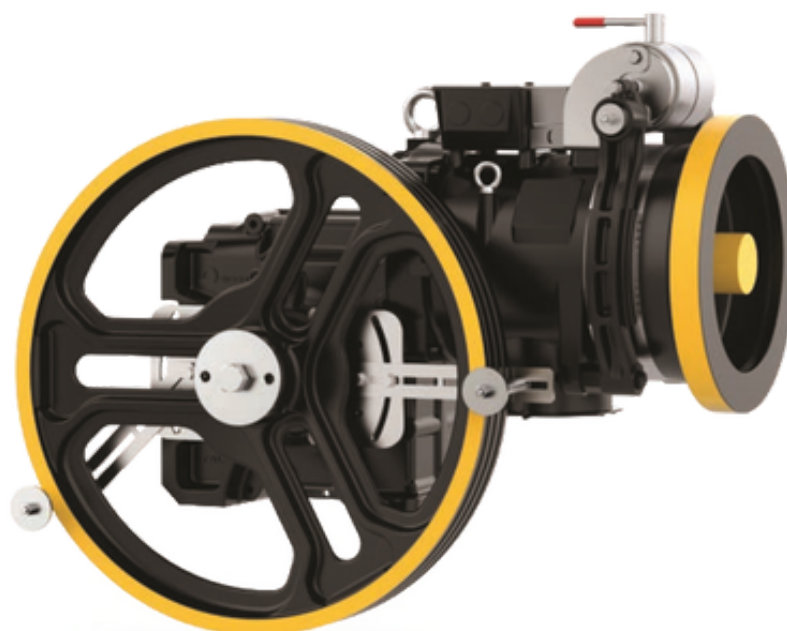
SISTEMA ENVASADO	POLEA DE TRACCIÓN		DIMENSIÓN	CARGA*)	CARGA ESTÁTICA	FRENO ELECTROIMÁN		
	D [mm]	E [mm]				[V]	[A]	[W]
ESW	340	116	210	22	↓ 100%	24	5,25	126
	340	76	195	25,5 - 2600		48	2,30	110
	340	100	202	24,7 - 2500		60	1,77	106
	420	68	197	25,5 - 2600		80	1,50	120
	440	68	197	25,5 - 2600		110	1,02	112
CSW	440	76	201	24,1 - 2450	100% ↔ 100%	200	0,63	126
	480	78	202	25,5 - 2600				
	550	68	197	25,5 - 2600				
	550	76	204	23,3 - 2375				
	550	83	204	23,3 - 2375				
	550	68	197	25,5 - 2600				
	600	68	232	17,7 - 1800				



# GEARED CON MOTOR REDUCTOR

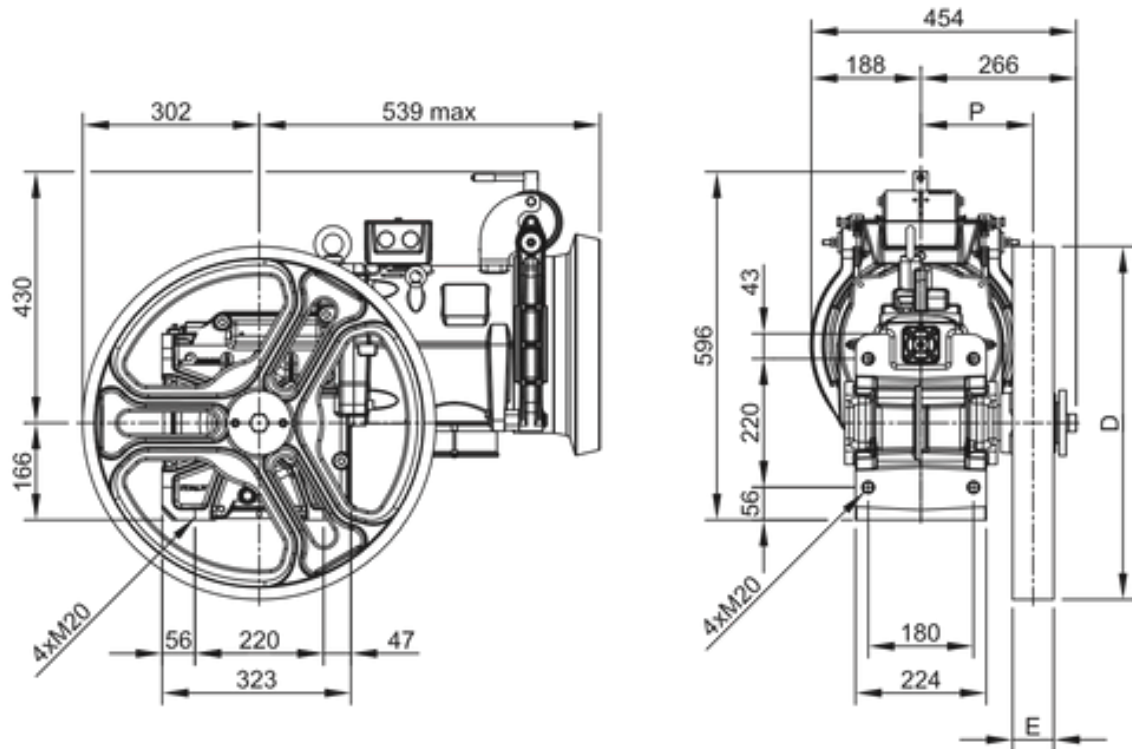
## Geared SH130

Carga estática	<b>25,5 kN - 2600 kg</b>
Rango de potencia 50 Hz 4 polos VWF	<b>4 ÷ 7,5 kW</b>
Rango de potencia 50 Hz 4/16 polos	<b>4 ÷ 5,5 kW</b>
Rango de potencia 50 Hz 6 polos VWF	<b>2,7 ÷ 4,2 kW</b>
Rango de potencia 50 Hz 6/16 polos	<b>2,7 ÷ 3,6 kW</b>
Rango de potencia 60 Hz 4 polos VWF	<b>4,4 ÷ 8,2 kW</b>
Rango de potencia 60 Hz 4/16 polos	<b>4,4 ÷ 6 kW</b>
Rango de potencia 60 Hz 6 polos VWF	<b>4 ÷ 4,7 kW</b>
Rango de potencia 60 Hz 6/16 polos	<b>4 kW</b>
Relación	<b>1/52; 1/45; 1/43; 1/37; 2/53; 2/43; 3/47</b>
Peso engranado SH130	<b>250 kg</b>
Peso engranado SH130TS	<b>260 kg</b>
Capacidad de aceite	<b>3,7 l</b>



G  
—

**Dimensiones:**



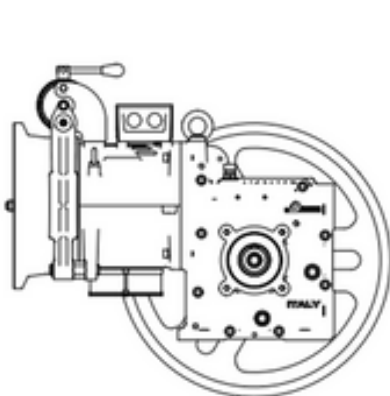
SISTEMA DE ENVASE	POLEA DE TRACCIÓN		DIMENSIÓN	CARGA*)	CARGA ESTÁTICA
	D [mm]	E [mm]	P [mm]	F [kN - kg]	[%]
CSW	320	76	195	25,5 - 2600	<div style="text-align: center;">                     100%                      ↑                      100% ↔ 100%                      ↓                      100%                 </div>
	360	70	192	25,5 - 2600	
	400				
	450				
	480	70/90	192/197	25,5 - 2600/23,5 - 2400	
	520	70/90	192/197	25,5 - 2600/23,5 - 2400	
	550	70/90	192/197	25,5 - 2600/23,5 - 2400	
	600	70	192	25,5 - 2600	
	650				
	700				



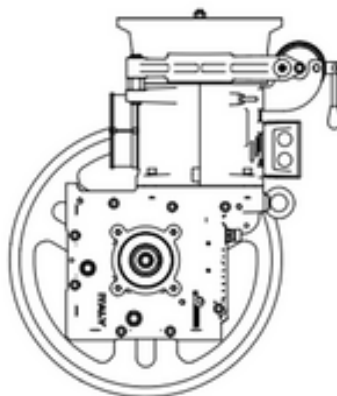
**Dimensiones:**

FRENO ELECTROIMÁN

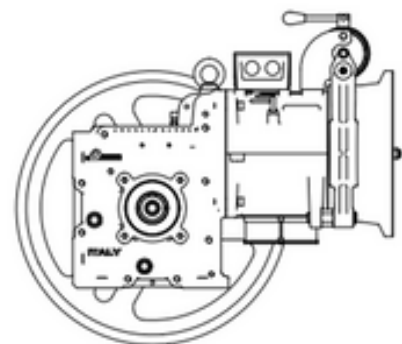
[V]	[A]	[W]
24	5,25	126
48	2,30	110
60	1,77	106
80	1,50	120
110	1,02	112
200	0,63	126



horizontal lh



vertical



horizontal rh



# GEARED CON MOTOR REDUCTOR

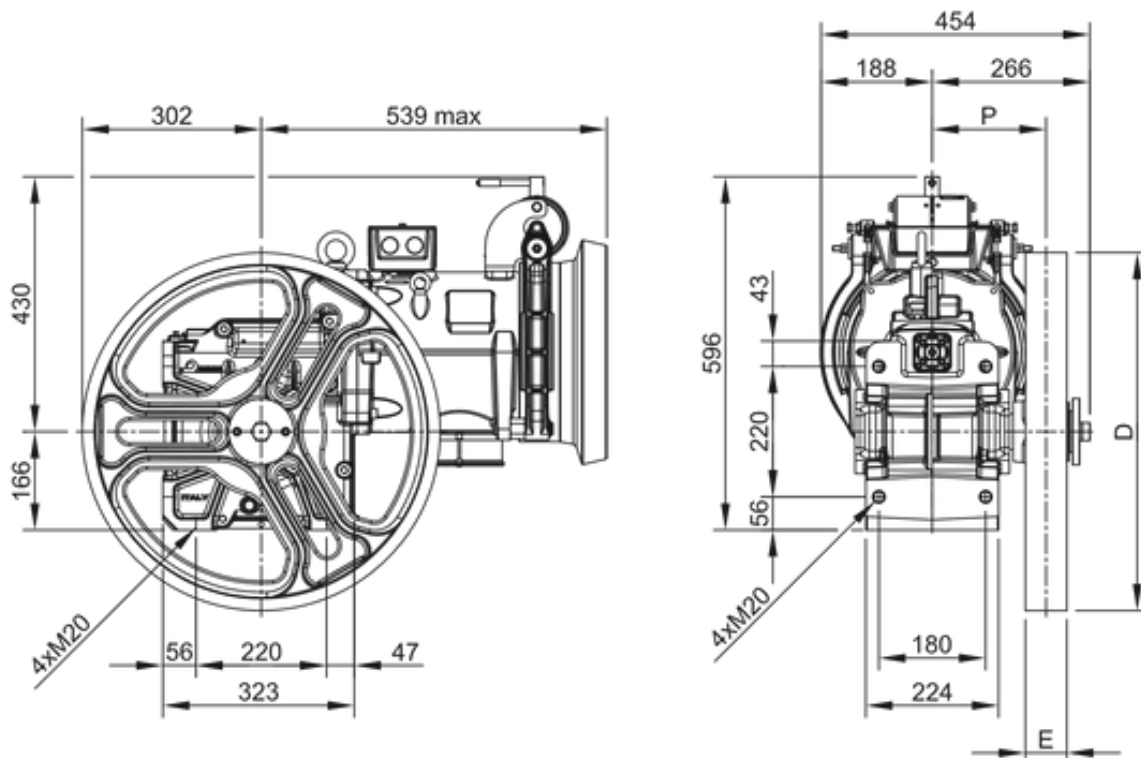
## Geared SH130G

Carga estática Max.	<b>28,4 kN - 2900 kg</b>
Rango de potencia 50 Hz 4 polos VVVF	<b>5,5 ÷ 7,5 kW</b>
Rango de potencia 60 Hz 4 polos VVVF	<b>6 ÷ 8,2 kW</b>
Rango de potencia 50 Hz 4/16 polos	<b>5,5 ÷ 7,5 kW</b>
Rango de potencia 60 Hz 4/16 polos	<b>6 ÷ 8,2 kW</b>
Relación	<b>1/52; 1/43; 1/37</b>
Peso engranado	<b>250 kg</b>
Capacidad de aceite	<b>3,7 l</b>



G  
I

**Dimensiones:**



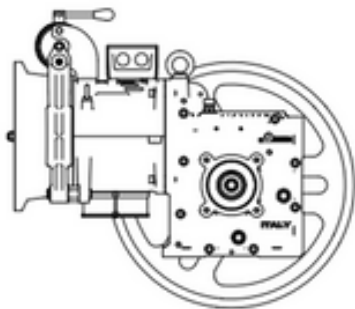
SISTEMA DE ENVASE	POLEA DE TRACCIÓN		DIMENSIÓN	CARGA*)	CARGA ESTÁTICA
	D [mm]	E [mm]			
CSW	480	90	197	28,4 - 2900	100% 100% ↔ 100% 100%
	520				
	550				



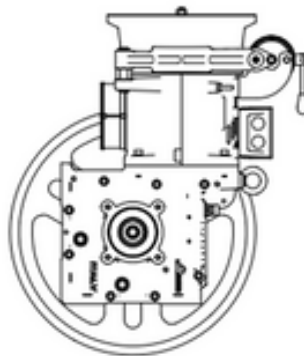
Dimensiones:

FRENO ELECTROIMÁN

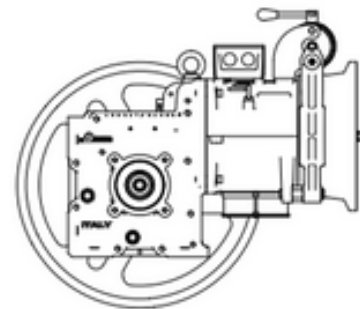
[V]	[A]	[W]
24	5,25	126
48	2,30	110
60	1,77	106
80	1,50	120
110	1,02	112
200	0,63	126



horizontal lh



vertical



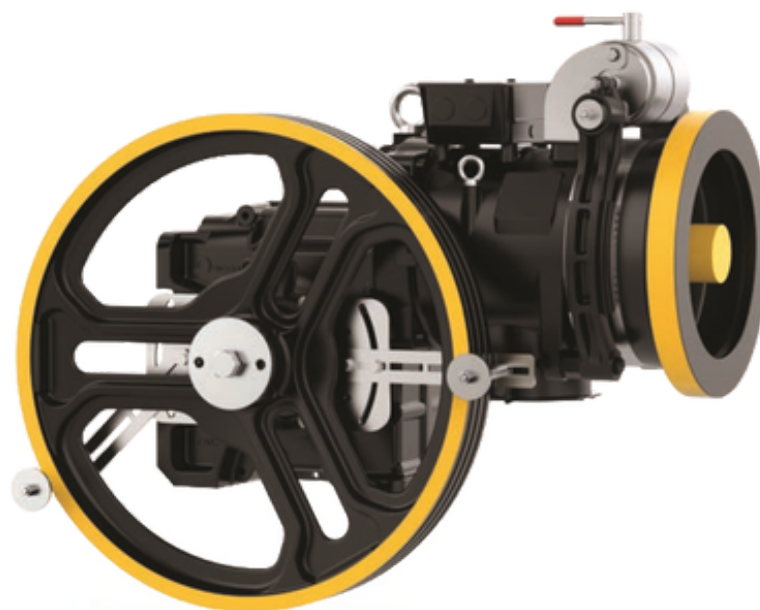
horizontal rh



# GEARED CON MOTOR REDUCTOR

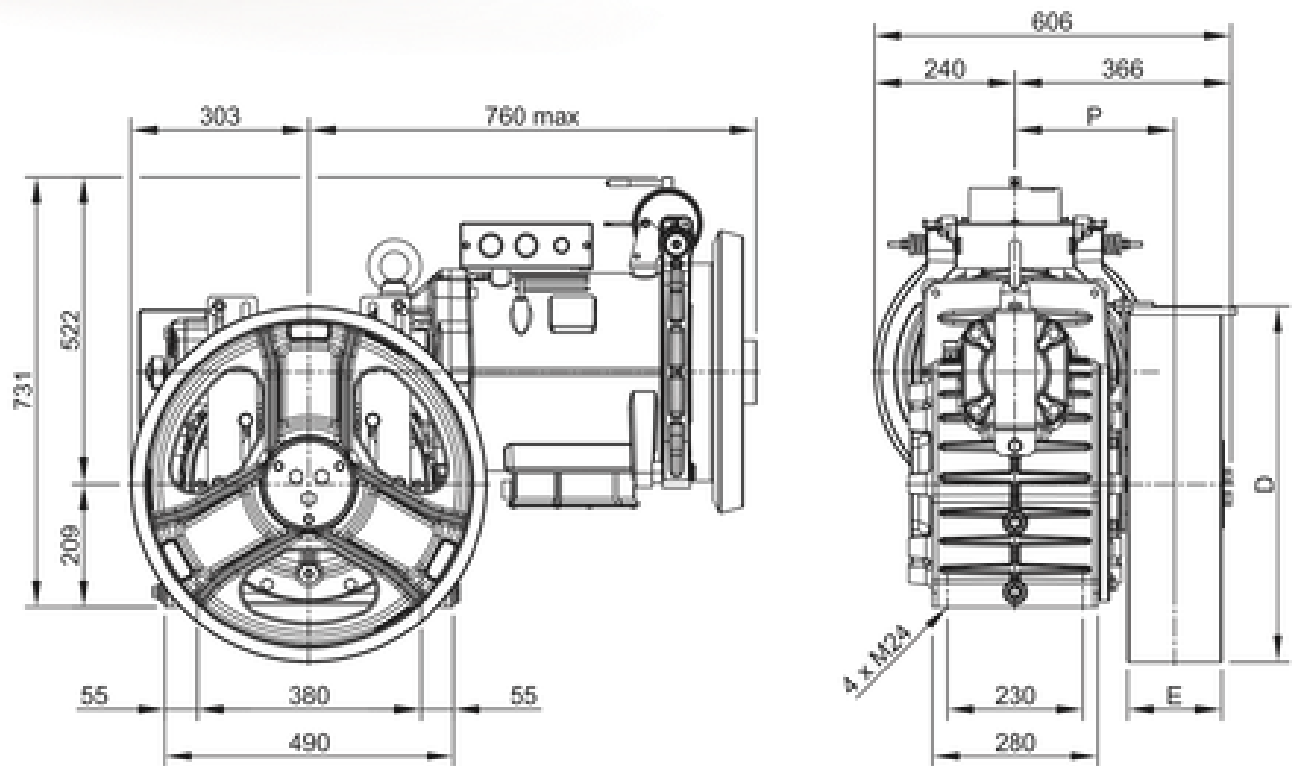
## Geared SH140

Carga estática Max.	<b>32,4 kN - 3300 kg</b>
Rango de potencia 50 Hz 4 polos VVVF	<b>4 ÷ 11 kW</b>
Rango de potencia 50 Hz 4/16 polos	<b>4 ÷ 9 kW</b>
Rango de potencia 50 Hz 6 polos VVVF	<b>2,7 ÷ 5 kW</b>
Rango de potencia 50 Hz 6/16 polos	<b>2,7 ÷ 4,5 kW</b>
Rango de potencia 60 Hz 4 polos VVVF	<b>4,4 ÷ 12 kW</b>
Rango de potencia 60 Hz 4/16 polos	<b>4,4 ÷ 10 kW</b>
Rango de potencia 60 Hz 6 polos VVVF	<b>4 ÷ 5,5 kW</b>
Rango de potencia 60 Hz 6/16 polos	<b>4 ÷ 4,9 kW</b>
Relación	<b>1/71; 1/59; 1/52; 1/45; 1/37; 2/71; 2/53; 3/47</b>
Peso empacado	<b>280 kg</b>
Capacidad de aceite	<b>3,6 l</b>



G  
—

**Dimensiones:**

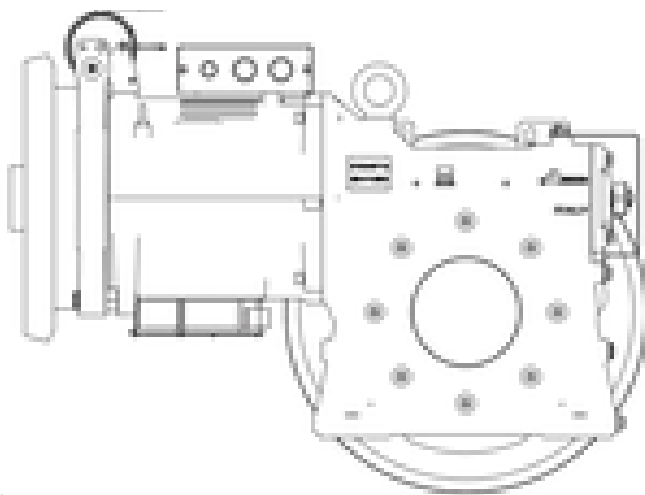


SISTEMA DE ENVASE	POLEA DE TRACCIÓN		DIMENSIÓN	CARGA*)	CARGA ESTÁTICA
	D [mm]	E [mm]	P [mm]	F [kN - kg]	
<b>ESW/CSW</b>	520	176	279	51 - 5200	<div style="text-align: center;">           100%            ↑            100% ← → 100%            ↓            100%         </div>
<b>CSW</b>	600	160	271		
	650				
	690				
	750				

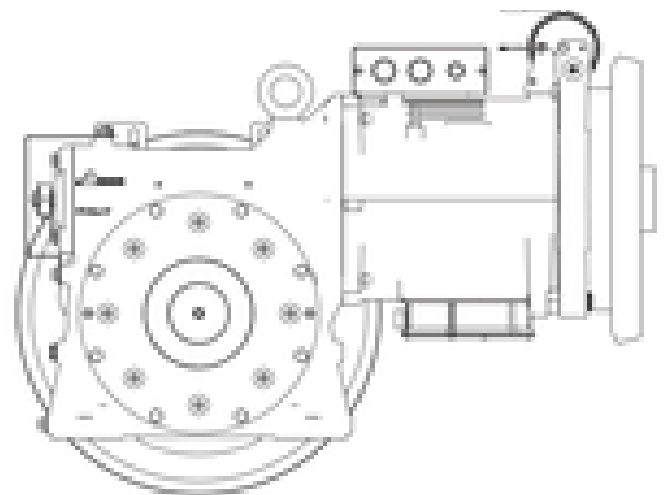


**Dimensiones:**

FRENO ELECTROIMÁN		
[V]	[A]	
24	9,71	233
48	4,85	233
60	3,95	237
80	2,70	215
110	1,83	200
200	1,05	210



horizontal lh



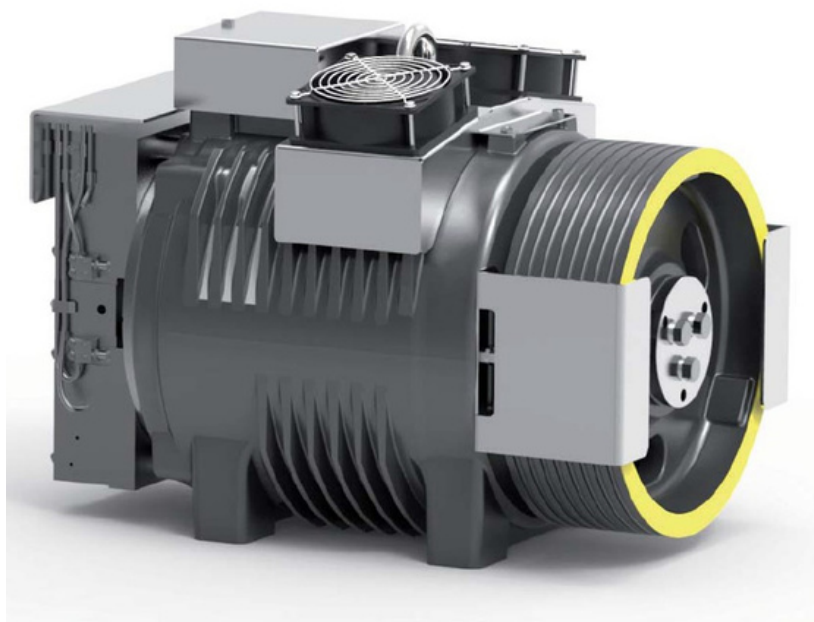
horizontal rh



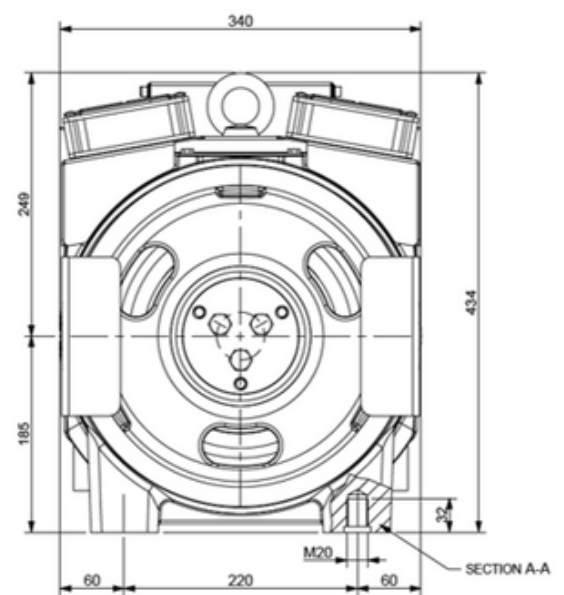
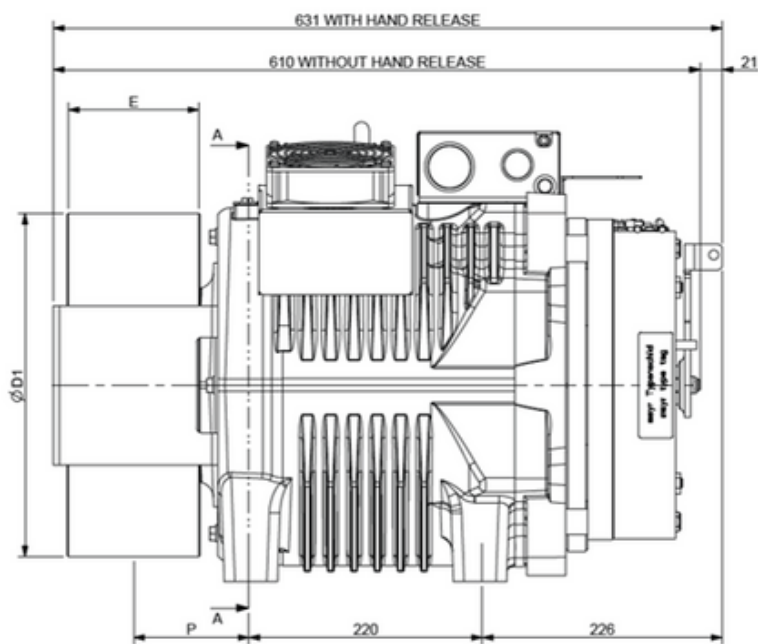
# GEARLESS SIN MOTOR REDUCTOR

## Gearless SG40HF

Par nominal	<b>550 Nm (S3 40%)</b>
Par de frenado	<b>2x600Nm</b>
Rango de Potencia (min - máx.)	<b>5,7 - 21,9 kW</b>
Carga Estática Máxima	<b>34,3 kN - 3500 kg</b>
Peso máximo	<b>258 kg</b>
Tensión nominal del motor	<b>360 V - 208 Vr</b>



**Dimensiones:**



Ø D1	E	P	PESO MÁXIMO	INERCIA	SISTEMA DE AMARRE	Torque S3 40%	CARGA MÁXIMA	MÁXIMA POTENCIA
[mm]	[mm]	[mm]	[kg]	[kgm <sup>2</sup> ]		[Nm]	[kN - kg]	[kW]
120	125	114	258	0,27	CSW *	550	34,3 - 3500	21,9
160				0,32				
200				0,40				
210				0,43				
240				0,54				
270				0,66				
320	100	109		0,73				
360				0,91				
400				1,20				
480	125	114		1,92				
520	110	106		2,30				

# CONTÁCTANOS



## DIRECCIÓN:

Lord Cochrane 146 Of. 1 Santiago  
Marsella 2143, Satiago

## TELEFONOS:

+56 2 2481 2086

+56 2 2481 2087

## CORREOS:

[VENTAS@AUTOMATICSA.CL](mailto:VENTAS@AUTOMATICSA.CL)

## RSS

 [@automatic.sa](https://www.instagram.com/automatic.sa)

 [Automatic S.A.](https://www.facebook.com/Automatic.S.A.)